

Obrazová část restaurátorské zprávy

Fotodokumentace stavu před restaurátorským zásahem



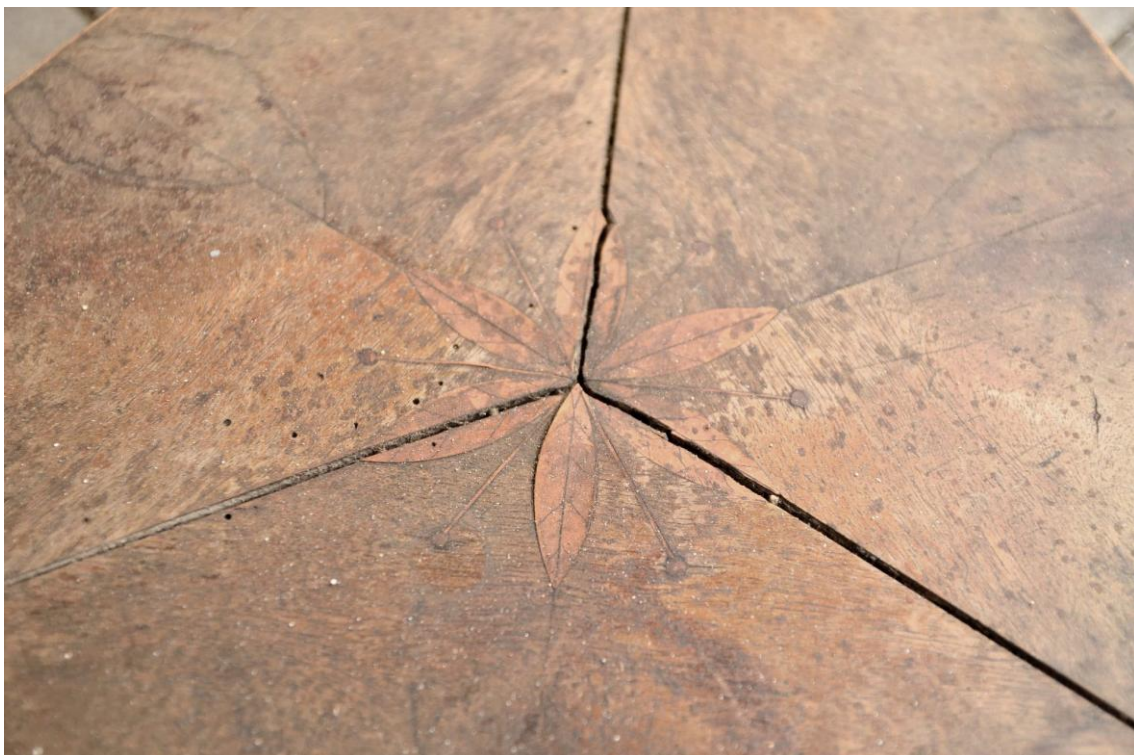
Obr. č. 1: Celkový pohled na stůl před restaurováním – na snímku je patrné poškození horní deska



Obr. č. 2: Celkový pohled na stůl - stav před restaurováním. Na snímku jsou patrné druhotně doplněné sloupky s poškozeným fládrováním sloupků



Obr. č. 3: Detailní snímek spodní trojcípé soklové části. Na snímku je patrné rozpraskání ve středu každého z cípů



Obr. č. 4: Detailní snímek soklové části – snímek zachycuje florální intarzovaný ornament s prasklinami



Obr. č. 5: Celkový pohled na horní stolovou desku . Na snímku je zachyceno zdobení horní desky a poškození ořechové dýhy způsobené dlouhodobým zatékáním vody



Obr. č. 6: Detailní snímek zachycuje centrální intarzovanou rozetu. Na snímku patrná masivní prasklina celé desky



Obr. č. 7: Celkový snímek zachycující rozetu včetně poškození dýhovaných ploch a pohled na prasklinu procházející rozetou.



Obr. č. 8: Na detailním snímku je zachyceno poškození dýhovaných v oblasti centrální rozety



Obr. č. 9: Detailní snímek zachycuje masivní prasklinu ve středové části.



Obr. č. 10: Detailní snímek zachycuje prasklinu včetně odlepených dřív a částí intarzovaného ornamentu.



Obr. č. 11: Detailní snímek zachycuje zdobnou intarzovanou pásku na hraně desky včetně detailu poškození



Obr. č. 12: Snímek zachycuje vypadlý ornament, odlomenou část ořechové dýhy na ploše včetně vypadlé zdobné pásky na hraně.



Obr. č. 13: Na snímku je zachycena poškozená dýhy na hraně desky.



Obr. č. 14: Detailní snímek zachycuje míru zkroucení nosné desky v místě středové rozety.



Obr. č. 15: Na snímku detail rozsahu poškození dřevěných destiček tvořících nohy.



Obr. č. 16: Na snímku je zachycena architektura spodní soklová části.

Fotodokumentace průběhu restaurátorských prací



Obr. č. 17: Celkový pohled na stůl po demontáži



Obr. č. 18: Na snímku je zachyceno prořezání horní stolové desky ze spodní strany. Bez tohoto prořezání není možné desku následně vyrovnat.



Obr. č. 19: Na snímku je zachycena spodní soklová část po dorovnání hran a po provedené zafrézování drážky a se vsazeným novým pérem.



Obr. č. 20: Průběh restaurování -Snímek zachycuje následné lepení spodní soklové části.



Obr. č. 21: Snímek zachycuje spodní soklovou část po podlepení a zabroušení. Na snímku je zachyceno lepení javorové linky na hraně.



Obr. č. 22: Snímek zachycuje průběh restaurování středové rozety. Vlevo je možné pozorovat původní uvolněné části intarzie připravené na zalepení



Obr. č. 23: Na snímku průběh restaurování rozety. Na snímku jsou zachycena vyčištěná lůžka pro doplnění novými částmi intarzie.



Obr. č. 24: Na snímku průběh restaurování rozety.



Obr. č. 25: Průběh restaurování horní stolové desky. Na snímku je zachyceno doplňování krajového ornamentu. Dole na desce je položen plech pro lepení.



Obr. č. 26: Na snímku je zachycena levá část po provedeném podlepení a prvním přebroušení. Vpravo je polovina rozety před restaurováním.



Obr. č. 27: Na snímku jsou zachyceny nové části rozety. Vlevo je zachycena metráž z, které bude následně šikmým řezem vyrobena linka na hraně desky



Obr. č. 28: Na snímku je zachycena středová rozeta s doplněnými novými díly. Na nových částech je možné vidět připalování nových částí.



Obr. č. 29: Detailní snímek zachycuje průběh oprav intarzování. Na snímku je podlepená původní švartna a jsou zde vidět vyčištěná lůžka pro doplnění novou dýhou.



Obr. č. 30: Snímek zachycuje průběh oprav intarzií. Na snímku je patrné doplnění ořechové švartny. Doplněný vybraný materiál kresebně navazuje na původní kresbu. V lůžku je vlepený nový intarzovaný ornament.



Obr. č. 31: Detailní pohled na doplněný a podlepený ornament po přebroušení



Obr. č. 32: Snímek zachycuje průběh doplňování javorové linky na spodní hraně lubu.

Obrazová část restaurátorské zprávy

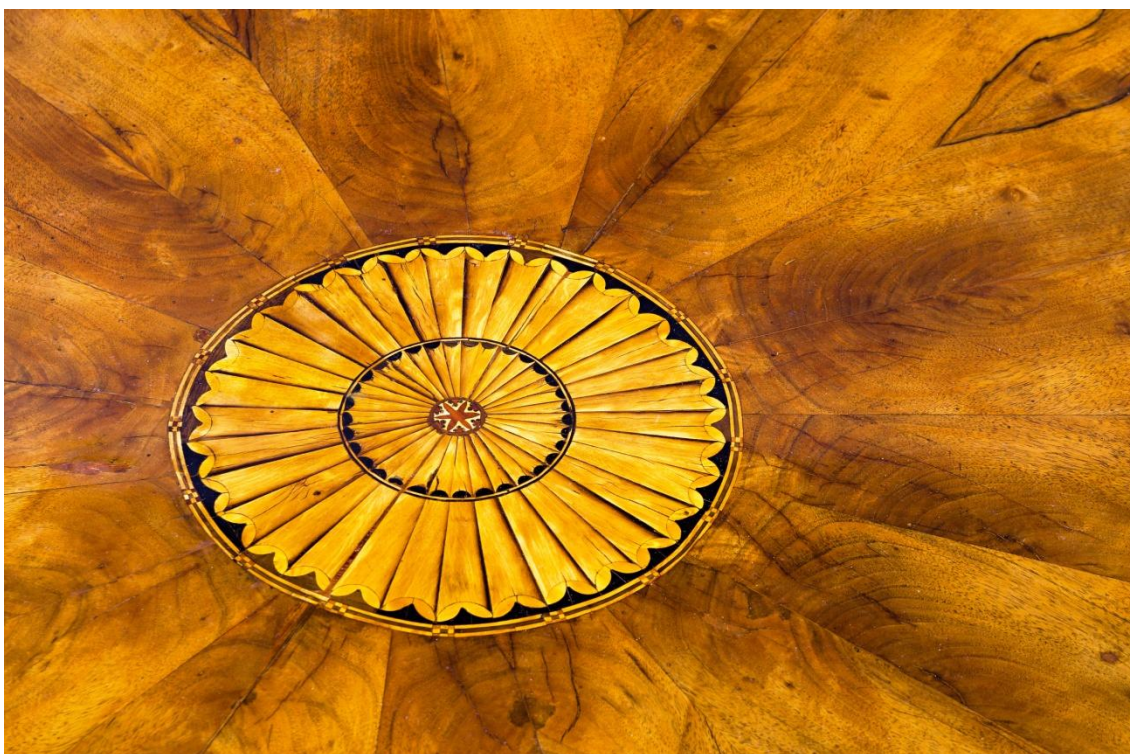
Fotodokumentace stavu po restaurátorském zásahu



Obr. č. 33: Celkový pohled na stůl – stav po restaurování



Obr. č. 34: Na snímku je intarzovaný geometrický ornament a zdobná pásková intarzie – stav po restaurování.



Obr. č. 35: Detailní pohled na zrestaurovanou středovou rozetu. Na snímku je místo kudy procházela masivní prasklina po restaurátorském zásahu. Přesná kružnice rozety zůstala zachována.



Obr. č. 36: Detail zachycuje zrestaurovaný lub stolu a nově vyrobený sloupek . Na snímku je sloupek se šelakovou politurou a po zapatinování.



Obr. č. 37: Na snímku je zachycena spodní soklová část s nohou a s patkou sloupustav po restaurování zpatinování nových částí



Obr. č. 38: Na detailním snímku je zachycena centrální florální intarzie na spodní soklové části – stav po restaurování